



# Presentación del evento:

María Alejandra Gómez

Líder de Comunicaciones de la Fundación Luker



# Palabras de bienvenida:

Santiago Isaza Arango

Director Educación de la Fundación Luker



# Panelistas:

Ana Leonor Rueda

Secretaria de Educación de Bucaramanga



# Panelistas:

Carolina Guzmán

Directora de Fomento de la Educación Superior del Ministerio de Educación



# Panelistas:

Daniel Uribe Parra

Director Ejecutivo de la Fundación Corona



# Panelistas:

David Emilio Mosquera

Rector de la Universidad Tecnológica de Chocó





# Panelistas:

Pablo Jaramillo Villegas  
Director Ejecutivo de la Fundación Luker





# Presentación de resultados y moderación:

Daniel Hurtado Cano

Director de Manizales Cómo Vamos



Johanna Cárdenas

Directora de Bucaramanga Metropolitana  
Cómo Vamos



Luis Hernán Sáenz

Coordinador de la Red Colombiana de  
Ciudades Cómo Vamos



# ¿Qué es el ICU?

El **Índice Cómo Vamos de Ciudades Universitarias en Colombia- ICU**, es una herramienta que permite analizar y evaluar las condiciones que ofrecen las **ciudades colombianas a los estudiantes universitarios**.

El ICU 2.0 incluye datos correspondientes a los años **2014 a 2019** para las **14 ciudades capitales** que hacen parte de la Red de Ciudades Cómo Vamos: *Armenia, Barranquilla, Bogotá, Bucaramanga, Cali, Cartagena, Cúcuta, Ibagué, Manizales, Medellín, Montería\*, Pereira, Quibdó y Santa Marta.*

# ICU 2.0 – Actualización 2020

El Índice de Ciudades Universitarias se elaboró por primera vez en el año 2016 (ICU 1.0) y se actualizó estructuralmente en el año 2018 (ICU 2.0).

**Para la actualización 2020, se utilizó Integralmente el modelo estadístico y conceptual del ICU 2.0 (calibrado en 2018) y se introdujeron los valores correspondientes a los 19 indicadores en los nuevos años (2018 y 2019) para todas las ciudades y en todos los años para la nueva ciudad incluida (Montería), sin modificar estructuralmente el modelo.**

# ICU 2.0 – 2020 | Metodología de cálculo

- Para elaborar el Índice de Ciudades Universitarias de Colombia de partió de un **modelo conceptual basado en cinco dimensiones** consideradas clave para que una ciudad sea considerada como “**ciudad universitaria**”.
- En cada una de esas cinco dimensiones se construyó un índice que se presenta en **escala 0-100 donde** a mayores puntajes existen mejores condiciones para los estudiantes universitarios.
- Para construir el Índice de Ciudades Universitarias se elabora un **promedio ponderado de los cinco índices** correspondientes a cada una de las dimensiones del modelo conceptual.

# ¿Qué mide el ICU?

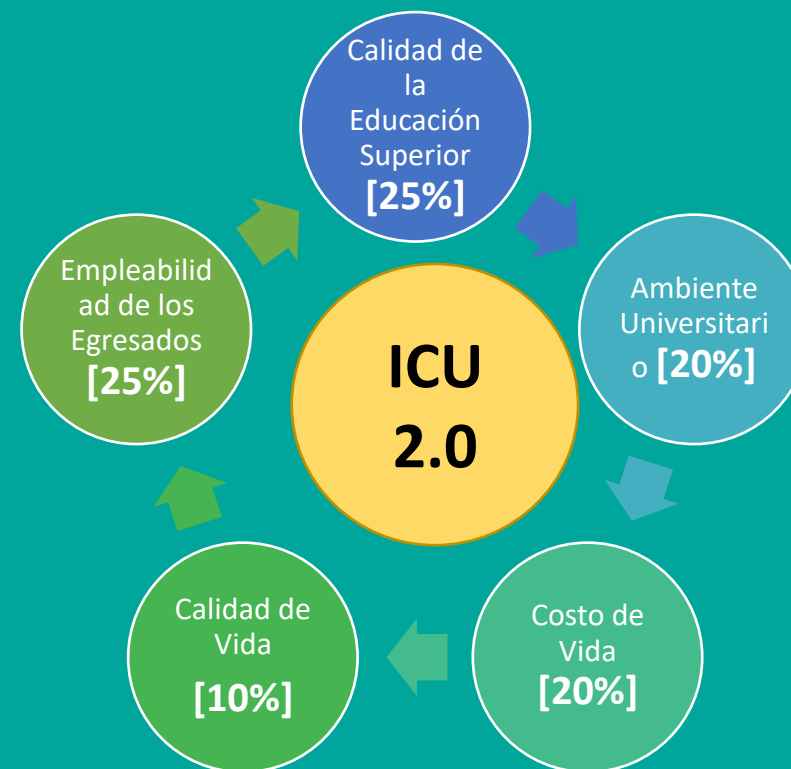
Las condiciones que ofrecen las **ciudades** colombianas a los estudiantes de educación superior se miden a través de **5 dimensiones** y 19 variables.

- Calidad de la Educación Superior
- Ambiente Universitario
- Costo de Vida
- Calidad de Vida
- Empleabilidad de los Egresados

# ¿Cómo lo mide el ICU?

Para cada una de las dimensiones se construyó un **índice particular** y luego los cinco índices se combinaron para obtener el Índice Cómo Vamos de Ciudades Universitarias en Colombia.

Dimensión	Ponderaciones
Calidad de la Educación Superior	25%
Ambiente Universitario	20%
Costo de Vida	20%
Calidad de Vida	10%
Empleabilidad de Egresados	25%



# ¿Qué mide el ICU?

Dimensión	Variables	
Calidad de la Educación Superior	1	Disponibilidad de docentes con alto nivel de formación
	2	Logro académico de los estudiantes de la ciudad
	3	Cobertura de acreditación de alta calidad
	4	Presencia de universidades de talla internacional en la ciudad
Ambiente Universitario	5	Presencia de estudiantes universitarios en la ciudad
	6	Variedad de la oferta universitaria local
	7	Tolerancia e inclusión
	8	Oferta cultural y recreativa de la ciudad
Costo de Vida	9	Costo de alimentación
	10	Costo de la vivienda
	11	Costo del transporte
	12	Variación del nivel de precios
Calidad de Vida	13	Satisfacción con la ciudad
	14	Medio ambiente en la ciudad
	15	Movilidad en la ciudad
	16	Percepción de seguridad en la ciudad
Empleabilidad de Egresados	17	Probabilidad de enganche
	18	Salario de enganche
	19	Tasa de desempleo juvenil



# ¿Qué es el ICU?

- Herramienta para conocer las condiciones de bienestar que ofrecen las ciudades a los estudiantes universitarios.
- Una medición de la calidad de vida con enfoque poblacional.
- Un análisis multidimensional de la educación superior y la calidad de vida.
- Herramienta que busca incidir en la agenda pública de las ciudades Cómo Vamos.

# ¿Qué no es el ICU?

- Una medición específica de cada institución de educación superior – IES
- Un indicador que mide la calidad de las IES
- Un ranking de IES
- Un comparativo entre IES
- Un diagnóstico del sector de la educación superior

# Resultados generales

## ICU 2014-2019

El ICU presentó una **mejora general entre 2014 y 2019**.

El promedio pasó de 49,7 (2014) a 53,6 (2019).

**Leve retroceso entre 2016 y 2018** pasando de 54,6 (2016) y retrocediendo en 2017 y 2018.

## ICU - Resultados generales 2014-2019

ICU General	2014	2015	2016	2017	2018	2019
Manizales	65,7	65,9	71,1	69,8	70,9	70,9
Medellín	66,6	67,0	66,6	67,7	64,7	66,6
Pereira	52,3	51,9	57,0	59,6	59,3	64,5
Barranquilla	50,9	48,9	56,2	60,1	59,3	61,6
Bucaramanga	63,2	65,8	68,5	63,3	63,1	61,5
Cali	48,4	55,9	61,9	58,4	63,4	61,1
Bogotá	60,4	60,8	62,4	58,8	55,6	59,2
Ibagué	44,9	48,6	49,9	49,7	47,6	52,2
Cartagena	39,8	36,9	47,7	43,7	41,2	46,3
Santa Marta	49,8	53,6	59,7	56,1	53,4	45,5
Montería	45,4	50,0	46,8	46,5	45,2	45,4
Cúcuta	38,5	39,0	41,1	41,7	40,8	42,1
Armenia	44,5	43,7	43,9	43,2	39,8	37,7
Quibdó	25,0	29,5	31,0	30,8	32,8	35,5
<b>Promedio</b>	<b>49,7</b>	<b>51,3</b>	<b>54,6</b>	<b>53,5</b>	<b>52,6</b>	<b>53,6</b>

Al analizar la **evolución de los diferentes dimensiones** del ICU, se reconoce una importante mejoría en la “Calidad de la Educación Superior” y la “Calidad de Vida”, y un retroceso en el componente de “Empleabilidad”, pasando de 52,3 (2014) a 47,4 (2019).

## ICU - Resultados generales por dimensiones 2014-2019

Dimensión	2014	2015	2016	2017	2018	2019	Delta 2018-2019	% delta	Delta 2014-2019	% delta
Calidad Educación Superior	40	41,4	45,9	48	49,1	51	1,9	3,9%	11	27,5%
Ambiente Universitario	55,7	56	61,5	61,7	60,6	62,3	1,7	2,8%	6,6	11,8%
Costo de Vida	51,9	52	52,4	52,7	52,4	52,4	0	0,0%	0,5	1,0%
Calidad de Vida	51	51,5	57,2	56,8	55	60,4	5,4	9,8%	9,4	18,4%
Empleabilidad	52,3	56,6	58,4	52	49,1	47,4	-1,7	-3,5%	-4,9	-9,4%
ICU General	49,7	51,3	54,6	53,5	52,6	53,6	1	1,9%	3,9	7,8%

**En 2019 la brecha entre la mejor y peor ciudad se redujo a su menor nivel desde 2015 (35 pp).**

Bogotá y Medellín lideran el componente de Calidad de la Educación y de Empleabilidad, mientras que Manizales lidera los componentes de Ambiente Universitario y Calidad de Vida.

## ICU - Resultados generales por dimensiones 2019

Ciudad	Índice Ciudades Universitarias	Calidad de la ES	Ambiente universitario	Costo de Vida	Calidad de Vida	Empleabilidad de egresados
Manizales	70,9	81,5	88,7	54,7	96,0	48,9
Medellín	66,6	85,1	78,4	23,7	66,7	72,9
Pereira	64,5	54,6	73,3	60,4	73,1	67,3
Barranquilla	61,6	58,5	76,5	45,5	69,3	62,4
Bucaramanga	61,5	73,2	65,4	47,6	56,3	59,8
Cali	61,2	76,5	54,2	54,5	48,3	61,8
Bogotá	59,2	85,7	58,4	25,2	34,2	70,5
Ibagué	52,2	51,9	56,9	70,7	71,0	26,5
Cartagena	46,3	36,5	55,6	23,2	48,4	66,3
Santa Marta	45,5	21,0	57,0	70,7	52,3	37,8
Montería	45,4	27,8	67,8	42,7	84,0	31,7
Cúcuta	42,1	14,4	59,8	79,5	51,0	22,0
Armenia	37,7	29,4	47,1	41,0	56,0	28,4
Quibdó	35,5	18,3	33,2	94,1	38,2	6,6

# A partir de los resultados se observan tres grupos de ciudades: **líderes, seguidoras y rezagadas**

- 1. Líderes: Manizales y Medellín** presentan las mejores condiciones para los estudiantes universitarios, y se destacan especialmente por la calidad de la educación superior, la calidad de vida, el ambiente universitario y la empleabilidad de los egresados.
- 2. Seguidoras (en ascenso):** Pereira, Barranquilla, Cali, Ibagué y Cartagena obtuvieron resultados intermedios pero muestran importantes mejoras durante el periodo de análisis.
- 3. Seguidoras:** Bucaramanga, Bogotá, Santa Marta y Montería, en cambio, obtienen resultados intermedios pero con comportamientos estables entre 2014 y 2019.
- 4. Rezagadas:** Incluye a **Cúcuta, Armenia y Quibdó**. Este grupo presenta problemas especialmente ligados a la calidad de la educación superior, el ambiente universitario y la empleabilidad de los egresados.

# Resultados por dimensiones del ICU 2014-2019



# ICU: Resultados dimensión Calidad en la educación superior

	2014	2015	2016	2017	2018	2019
Bogotá	75.59	81.14	83.07	85.53	79.09	<b>85.66</b>
Medellín	72.10	74.44	78.71	82.18	80.50	<b>85.07</b>
Manizales	63.80	65.13	71.94	75.86	76.46	<b>81.54</b>
Cali	59.25	60.42	71.84	73.95	74.60	<b>76.53</b>
Bucaramanga	52.82	55.88	70.00	64.19	68.35	<b>73.17</b>
Barranquilla	33.75	36.79	45.43	57.33	57.68	<b>58.48</b>
Pereira	48.61	47.45	53.85	52.02	50.40	<b>54.63</b>
Ibagué	39.10	43.09	43.10	44.80	46.75	<b>51.92</b>
Cartagena	27.40	25.53	31.35	33.55	36.59	<b>36.49</b>
Armenia	33.91	31.30	30.60	31.95	27.43	<b>29.41</b>
Montería	22.61	23.20	19.94	25.96	26.06	<b>27.83</b>
Santa Marta	16.91	21.17	26.99	28.20	33.29	<b>20.99</b>
Quibdó	0.78	0.33	0.78	1.06	15.66	<b>18.34</b>
Cúcuta	12.76	13.82	14.65	15.37	13.96	<b>14.43</b>
Promedio	39.96	41.41	45.88	48.00	49.06	<b>51.04</b>

## Dimensión con:

- Mayor progreso (27.75%)
- Menor resultado promedio.

## La ciudad con mayor:

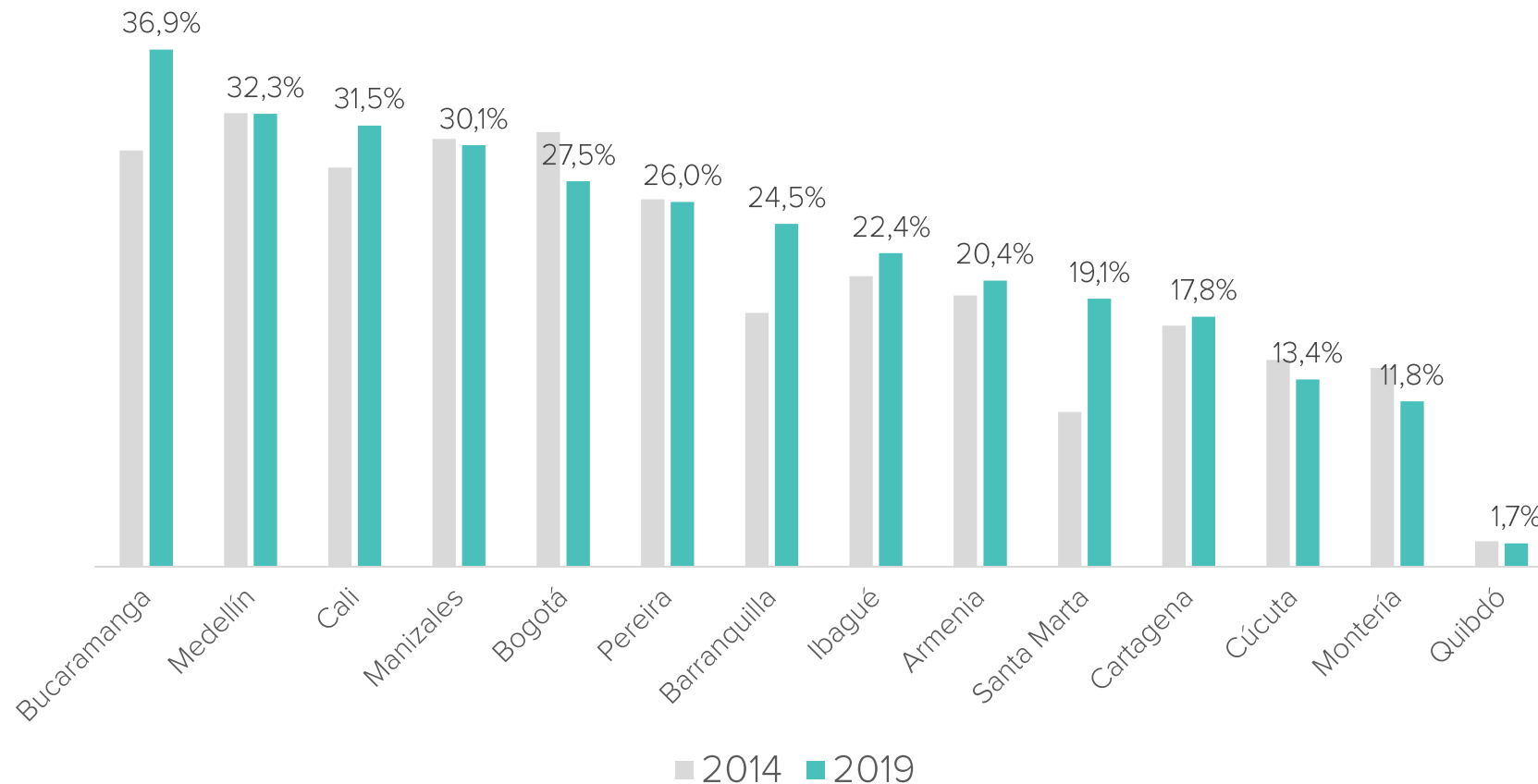
- Aumento: Barranquilla (24.73 pp; 73%)
- Retroceso: Armenia (4.5 pp; 13.25%)

# ICU: Resultados dimensión **Calidad en la educación superior**

## Variable: **logro académico**

Porcentaje de estudiantes de la ciudad que se ubican en el cuartil cuatro del puntaje total de las cinco competencias genéricas de Saber PRO.

Fuente: ICFES-SABER PRO



### Variable con:

- Menor progreso (6.72%)
- 7 ciudades con progreso.

### Ciudades con mayor progreso:

- Santa Marta (8.1 pp; 73%)
- Bucaramanga (7.2 pp; 25%)
- Barranquilla (6.4 pp; 35%)

### Ciudades con mayor retroceso:

- Bogotá (- 3.5 pp; -11%)
- Montería (- 2.4pp; -17%)
- Cúcuta (- 1.4 pp; -9.5%)

# ICU: Resultados dimensión **Ambiente Universitario**

	2014	2015	2016	2017	2018	2019
Manizales	71.64	77.12	85.07	78.23	86.10	<b>88.68</b>
Medellín	79.18	74.51	78.68	79.69	77.84	<b>78.40</b>
Barranquilla	61.90	61.43	72.90	71.44	74.53	<b>76.48</b>
Pereira	51.97	52.23	58.25	69.10	62.26	<b>73.30</b>
Montería	72.47	73.13	72.52	72.07	69.02	<b>67.83</b>
Bucaramanga	79.36	69.52	80.04	74.74	74.93	<b>65.36</b>
Cúcuta	46.05	47.32	53.62	61.98	58.96	<b>59.84</b>
Bogotá	56.29	47.61	54.67	56.56	51.49	<b>58.39</b>
Santa Marta	63.45	63.98	61.85	64.17	57.53	<b>56.98</b>
Ibagué	39.02	43.89	49.69	47.94	45.90	<b>56.86</b>
Cartagena	44.02	34.95	57.22	53.93	54.27	<b>55.58</b>
Cali	36.63	53.64	52.17	46.75	56.39	<b>54.18</b>
Armenia	57.91	58.42	60.45	56.81	49.93	<b>47.12</b>
Quibdó	19.77	26.87	24.01	30.41	29.15	<b>33.19</b>
Promedio	55.69	56.04	61.51	61.70	60.59	<b>62.30</b>

## Dimensión con:

- 3ª mayor incremento (12%)
- Mejor resultado promedio.

## Ciudades con mayor progreso:

- Pereira (21.3 pp; 41%)
- Ibagué (17.8 pp; 46%)
- Cali (17.55 pp; 48%)

## Ciudades con mayor retroceso:

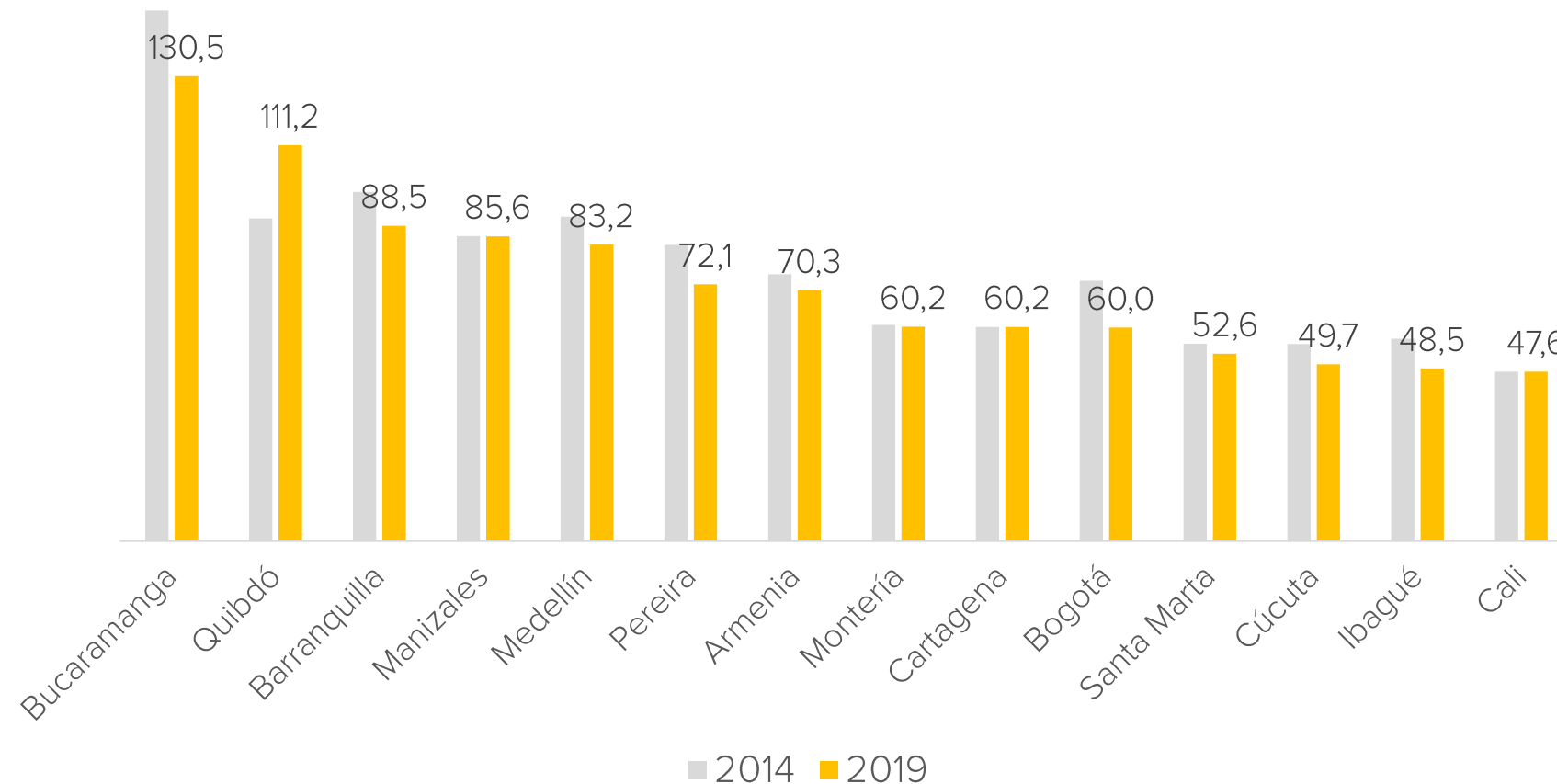
- Bucaramanga (- 14 pp; -17.6%)
- Armenia (-10.8 pp; )

# ICU: Resultados dimensión **Ambiente Universitario**

## Variable **Presencia de estudiantes Universitarios en la Ciudades**

Número de estudiantes universitarios en modalidad presencial por cada mil habitantes

Fuente: MEN-SNIES, DANE



### Variable con:

- Retroceso (- 4.4pp)

### Ciudad con progreso:

- Quibdó (20.6 pp; %)

### Ciudades estables:

- Manizales (85.6)
- Cali (47.6)

### Ciudades con mayor retroceso:

- Bucaramanga (- 18.5 pp)
- Bogotá (- 13.2 pp; %)

# ICU: Resultados dimensión Costo de vida

	2014	2015	2016	2017	2018	2019
Quibdó	90.63	83.95	89.79	89.05	86.76	<b>94.09</b>
Cúcuta	66.03	74.62	63.12	77.07	77.72	<b>79.46</b>
Ibagué	56.26	62.50	65.67	70.14	66.69	<b>70.67</b>
Santa Marta	63.36	65.11	73.77	73.98	74.60	<b>70.67</b>
Pereira	58.37	56.42	58.75	54.88	58.03	<b>60.44</b>
Manizales	58.79	46.22	50.68	48.12	52.27	<b>54.68</b>
Cali	54.92	59.70	65.83	54.25	62.47	<b>54.52</b>
Bucaramanga	41.37	55.49	46.52	46.47	50.03	<b>47.60</b>
Barranquilla	49.28	42.00	41.62	53.99	44.89	<b>45.51</b>
Montería	45.88	47.13	52.47	56.24	41.24	<b>42.66</b>
Armenia	51.31	48.81	40.96	42.46	49.11	<b>40.96</b>
Bogotá	25.86	27.57	26.41	12.20	22.76	<b>25.17</b>
Medellín	34.48	35.05	25.84	27.83	26.12	<b>23.68</b>
Cartagena	30.31	23.52	32.00	30.53	20.67	<b>23.23</b>
Promedio	51.92	52.01	52.39	52.66	52.38	<b>52.38</b>

## Dimensión con:

- Menor variación (0.4 pp)
- La 2ª con menor resultado promedio.

## Ciudades con mayor progreso:

- Ibagué (14.42 pp; 26%)
- Cúcuta (13.4 pp; 20%)

## Ciudades con mayor retroceso:

- Medellín (-10.8 pp; -31%)
- Armenia (-10.3 pp; -20%)
- Cartagena (-7.08 pp; -23%)

# ICU: Resultados dimensión Empleabilidad de los egresados

	2014	2015	2016	2017	2018	2019
Medellín	78.2	81.2	78.2	77.89	72.12	<b>72.94</b>
Bogotá	91.8	95.7	93.7	84.67	75.42	<b>70.50</b>
Pereira	50.4	47.9	56.4	61.22	64.52	<b>67.31</b>
Cartagena	63.4	72.2	70.6	59.32	54.22	<b>66.33</b>
Barranquilla	59.0	56.4	62.1	57.21	56.74	<b>62.41</b>
Cali	49.5	57.5	63.8	63.68	67.29	<b>61.80</b>
Bucaramanga	81.1	81.9	78.8	67.98	60.60	<b>59.79</b>
Manizales	62.5	64.9	67.9	64.75	58.80	<b>48.87</b>
Santa Marta	52.2	61.1	74.6	61.92	53.58	<b>37.84</b>
Montería	30.8	47.1	33.7	23.89	32.73	<b>31.74</b>
Armenia	29.4	30.6	36.4	33.52	30.18	<b>28.39</b>
Ibagué	46.5	46.8	40.8	38.07	33.19	<b>26.52</b>
Cúcuta	34.4	27.3	36.1	22.81	19.56	<b>21.97</b>
Quibdó	2.8	21.0	24.3	10.68	9.05	<b>6.60</b>
Promedio	52.29	56.56	58.39	51.97	49.14	<b>47.36</b>

## Dimensión con:

- Comportamiento dispar:  
+ entre 2014 y 2016.  
- entre 2017 y 2019.

## Ciudades con mayor progreso:

- Pereira (17 pp).
- Cali (12.3 pp)

## Ciudades con mayor retroceso:

- Bogotá y Bucaramanga (-21.3 pp).
- Ibagué (-20 pp)

# ICU: Resultados dimensión Empleabilidad

## Variable Tasa de desempleo juvenil

Tasa de desempleo en personas de 14 a 28 años según criterio DANE

Fuente: DANE- GEIH



### Variable con:

- Menor desempeño.

### Ciudades con mayor descenso:

- Pereira (-7.3 pp).
- Cartagena (-4.8 pp).
- Cali (-3.4 pp)

### Ciudades con mayor incremento:

- Bogotá (3.9 pp)
- Montería (3.8 pp)
- Ibagué y Santa Marta (3.1 pp).



# ICU: Resultados dimensión Calidad de vida

	2014	2015	2016	2017	2018	2019
Manizales	80.15	87.17	89.72	94.16	94.22	<b>96.03</b>
Montería	84.03	84.03	84.03	84.03	84.03	<b>84.03</b>
Pereira	55.22	62.92	60.75	65.03	64.70	<b>73.06</b>
Ibagué	44.89	48.27	58.70	53.26	51.43	<b>70.99</b>
Barranquilla	54.42	48.88	64.20	64.02	68.18	<b>69.34</b>
Medellín	63.21	61.92	64.32	61.75	58.03	<b>66.68</b>
Bucaramanga	56.33	63.51	60.25	59.97	58.37	<b>56.35</b>
Armenia	68.15	68.15	68.15	70.17	56.35	<b>56.00</b>
Santa Marta	71.84	71.84	71.84	59.62	52.34	<b>52.34</b>
Cúcuta	42.93	42.93	50.71	43.51	51.00	<b>51.00</b>
Cartagena	22.42	7.58	43.70	36.16	34.90	<b>48.36</b>
Cali	29.28	37.97	43.81	38.03	41.56	<b>48.25</b>
Quibdó	19.96	19.96	19.96	39.82	34.47	<b>38.22</b>
Bogotá	21.12	15.70	20.21	25.09	21.08	<b>34.24</b>
Promedio	51.00	51.49	57.17	56.76	55.05	<b>60.35</b>

## Dimensión con:

- Mejor promedio en 2019
- La 2ª con mejor incremento.

## Ciudades con mayor progreso:

- Ibagué (26.1 pp).
- Cartagena (25.9 pp)
- Cali (19 pp)

## Ciudades con mayor retroceso:

- Santa Marta (-19.5 pp).
- Armenia (-12.2 pp).

# Síntesis

- **En general las ciudades mejoraron entre 2014 y 2019** en el ICU 2.0 (promedio +4 puntos). Solo 5 de las 14 ciudades retrocedieron en sus puntajes.
- Las dimensiones de **Calidad de la Educación Superior y Calidad de Vida**, presentaron **tendencia a mejorar** en prácticamente todas las ciudades.
- En Contraste, la **Empleabilidad de los Egresados se deterioró en la mayoría de ciudades** (promedio -4,9 puntos). Solo 6 de las 14 ciudades mejoraron en esta dimensión.
- **Manizales se consolidó como líder, apenas por encima de Medellín**, que es segunda, debido principalmente a sus progresos en Calidad de Vida y Calidad de la Educación Superior.
- En contraste, **Quibdó se acercó a Armenia y Cúcuta**, reduciendo la distancia con las demás ciudades de la parte baja de la tabla.

- Los **principales progresos** se registraron en Pereira, Barranquilla y Cali, jalonados principalmente por la dimensión de Empleabilidad de los Egresados y Ambiente Universitario.
- En contraste, los **principales retrocesos** se registraron en Armenia, con deterioros en todas las dimensiones y en Santa Marta, donde retrocedieron las dimensiones de Ambiente Universitario, Calidad de Vida y Empleabilidad de los Egresados.
- Las **brechas entre las ciudades líderes y las ciudades del final de la tabla se incrementaron** entre 2014 y 2019. Mientras las cinco líderes el promedio de avance fue de +5.2, en las cinco rezagadas el avance promedio fue de +0.6.
- El mismo patrón se repitió en cuatro de las cinco dimensiones. Solo en Costo de Vida se registró una evolución entre las ciudades rezagadas (+2.1) y un deterioro en las ciudades líderes (-2.1).

# Cali



ICU 2.0	2014	2015	2016	2017	2018	2019
Puntaje	48,43	55,94	61,90	58,41	63,40	61,15
Posición	8	5	5	7	3	6



Calidad ES	2014	2015	2016	2017	2018	2019
Puntaje	59,25	60,42	71,84	73,95	74,60	76,53
Posición	4	4	4	4	4	4



Ambiente U	2014	2015	2016	2017	2018	2019
Puntaje	36,63	53,64	52,17	46,75	56,39	54,18
Posición	13	8	12	13	9	12



Costo de Vida	2014	2015	2016	2017	2018	2019
Puntaje	54,92	59,70	65,83	54,25	62,47	54,52
Posición	7	5	3	7	5	7



Calidad de Vida	2014	2015	2016	2017	2018	2019
Puntaje	29,28	37,97	43,81	38,03	41,56	48,25
Posición	11	11	11	12	11	12



Empleabilidad	2014	2015	2016	2017	2018	2019
Puntaje	49,51	57,50	63,81	63,68	67,29	61,80
Posición	9	7	7	5	3	6

## PERFIL Y PROGRESOS POR DIMENSIÓN Icu 2020



### DATOS BÁSICOS DE LA CIUDAD

	2014	2015	2016	2017	2018	2019
Población Total	2.344.734	2.369.821	2.394.925	2.420.114	2.445.405	2.470.852
Población universitaria*	67.665	70.833	74.242	75.110	76.502	77.094
N° Programas ofrecidos*	236	240	243	245	269	285
N° de IES con programas activos*	26	28	26	27	27	26
Tasa de desempleo	13,1	11,5	10,8	11,9	11,5	12,5
Incidencia de Pobreza	26,1	23,6	22,3	22,2	21,6	21,9
Valor agregado por Habitante (año 2018)	\$ 16.588.567					
Grupo de ciudades	3 Más Grandes					

\*Nivel universitario, modalidad presencial

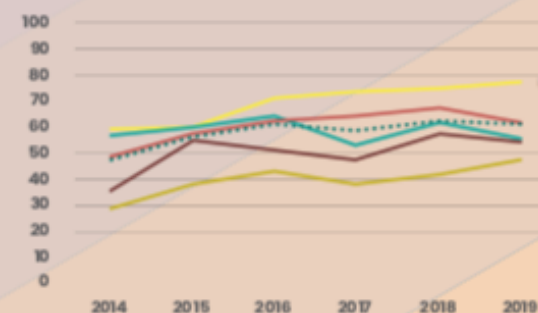
Ventajas  
desv.

Índice de Ciudades Universitarias 2.0	2014	2015	2016	2017	2018	2019	Evolución
<b>Calidad de la Educación Superior</b>	48,43	55,94	61,90	58,41	63,40	61,15	▲▲▲▲▲
Disponibilidad de docentes con alto nivel de formación	59,25	60,42	71,84	73,95	74,60	76,53	▲▲▲▲▲
Logro académico de los estudiantes de la ciudad	9,7	9,8	15,4	14,0	15,9	17,1	▲▲▲▲▲
Cobertura de acreditaciones de alta calidad	28,5%	27,1%	30,0%	31,5%	30,9%	31,5%	▲▲▲▲▲
Presencia de universidades de talla internacional en la ciudad	44,1%	46,8%	47,8%	52,8%	49,9%	48,5%	▲▲▲▲▲
12131	15408	13522	16916	14287	14211	▲▲▲▲▲	
<b>Ambiente Universitario</b>	36,63	53,64	52,17	46,75	56,39	54,18	▲▲▲▲▲
Presencia de estudiantes universitarios en la ciudad	47,6	48,7	49,5	49,1	43,9	0,4	▲▲▲▲▲
Variedad de la oferta universitaria local	-667	-645	-613	-595	-557	-547	▲▲▲▲▲
Tolerancia e inclusión	20,4	37,7	40,8	35,7	42,6	34,1	▲▲▲▲▲
Oferta cultural y recreativa de la ciudad	45%	61%	55%	49%	59%	61%	▲▲▲▲▲
<b>Costo de Vida</b>	54,92	59,70	65,83	54,25	62,47	54,52	▲▲▲▲▲
Costo de la alimentación	-\$6.309	-\$6.311	-\$6.673	-\$6.959	-\$7.218	-\$7.599	▼▼▼▼▼
Costo de la vivienda	-\$300.940	-\$307.147	-\$314.333	-\$324.096	-\$332.476	-\$342.484	▼▼▼▼▼
Costo del transporte	-\$1.650	-\$1.658	-\$1.749	-\$1.820	-\$1.896	-\$2.006	▼▼▼▼▼
Variación del nivel de precios	-3,8%	-6,9%	-5,1%	-4,3%	-3,1%	-4,5%	▼▼▼▼▼
<b>Calidad de Vida</b>	29,28	37,97	43,81	38,03	41,56	48,25	▲▲▲▲▲
Satisfacción con la ciudad	62%	68%	65%	57%	64%	68%	▲▲▲▲▲
Medio ambiente en la ciudad	17,2	22,4	15,7	15,7	16,9	20,8	▲▲▲▲▲
Movilidad en la ciudad	38%	43%	61%	62%	62%	68%	▲▲▲▲▲
Percepción de seguridad en la ciudad	23%	30%	37%	28%	29%	35%	▲▲▲▲▲
<b>Empleabilidad de Egresados</b>	49,51	57,50	63,81	63,68	67,29	61,80	▲▲▲▲▲
Probabilidad de engancharse laboral	78,5%	81,4%	82,1%	81,3%	80,3%	80,8%	▲▲▲▲▲
Salario de enganche	2,6	2,6	2,5	2,5	2,6	2,6	▲▲▲▲▲
Tasa de desempleo juvenil	-23,9%	-22,4%	-19,4%	-18,9%	-18,8%	-20,5%	▲▲▲▲▲

● Ventaja ● Neutral ● Desventaja



## EVOLUCIÓN GENERAL Y POR DIMENSIONES



● ICU 2020 ● Costo de Vida ● Calidad de Vida ● Ambiente U ● Empleabilidad

# ¡Gracias!

